

РЫНОК ЖИЛЬЯ ЕКАТЕРИНБУРГА. МАРТ 2023

МИХАИЛ
ХОРЬКОВ



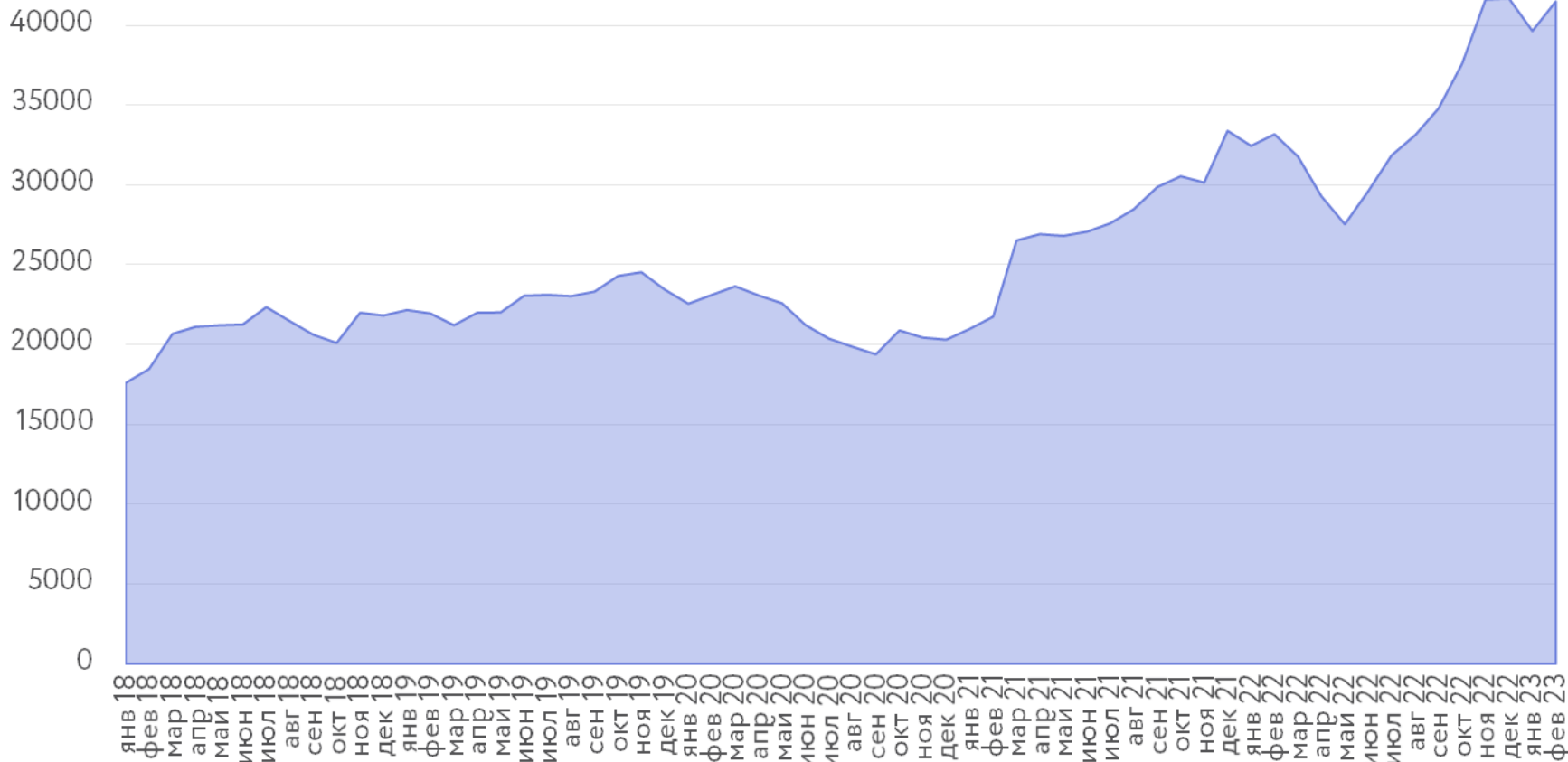
bnMAP.pro
ЕКАТЕРИНБУРГ

ХОД
КОНСАЛТИНГ



ЧИСЛО НЕРЕАЛИЗОВАННЫХ КВАРТИР НА ПЕРВИЧНОМ РЫНКЕ ЖИЛЬЯ ЕКАТЕРИНБУРГА, КОЛ-ВО КВАРТИР

Источник - ХОД Консалтинг / bnMAP.pro



**РЕАЛЬНОЕ
ПРЕДЛОЖЕНИЕ –
41,5 ТЫСЯЧА КВАРТИР**

Изменение за 2 года:

↑ 91%

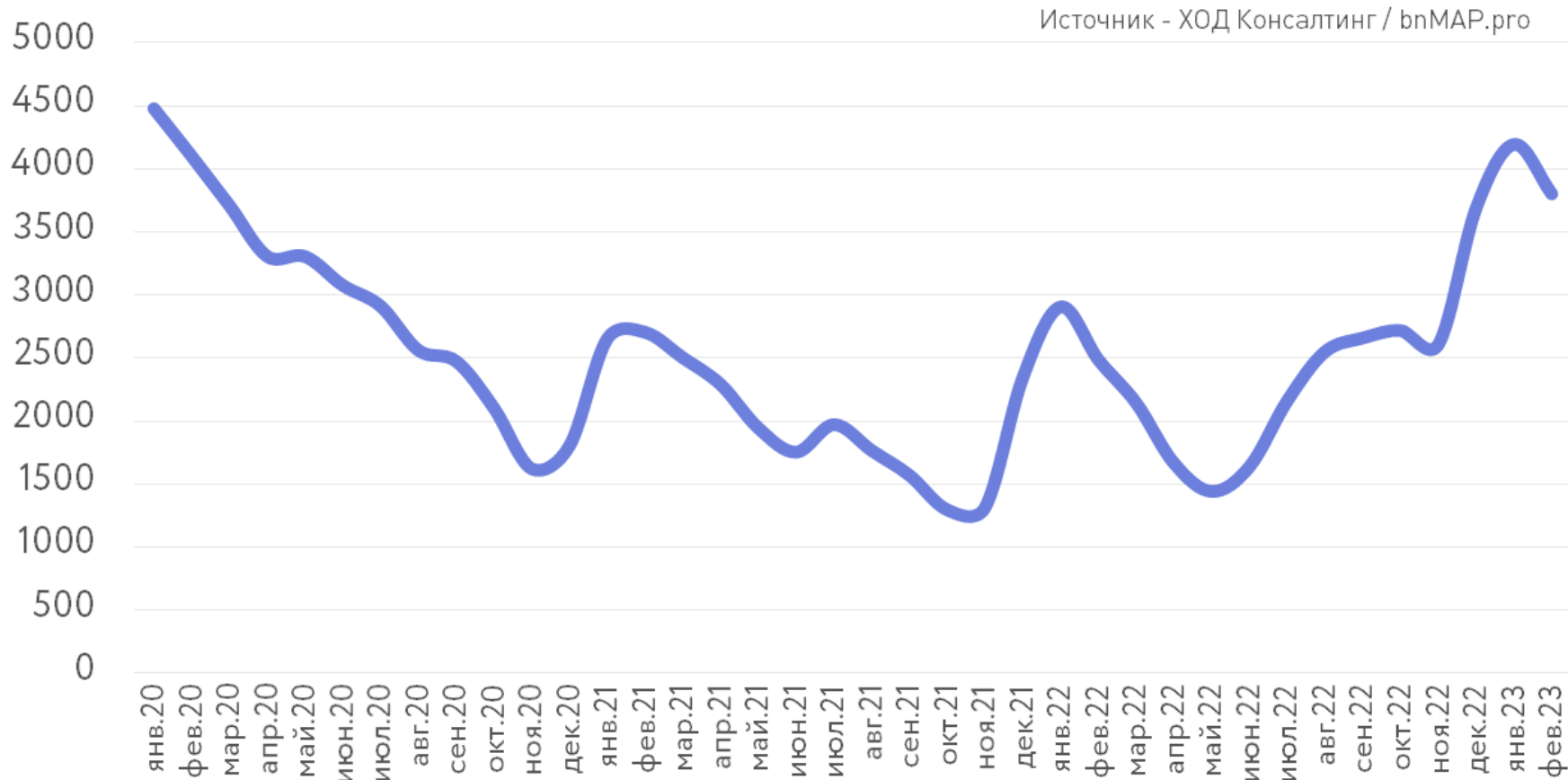
Изменение
за 2022 год:

↑ 25%

Изменение
за январь-февраль 2023:

↓ 0,5%

КОЛИЧЕСТВО ГОТОВЫХ НОВОСТРОЕК НА ПЕРВИЧНОМ РЫНКЕ ЖИЛЬЯ ЕКАТЕРИНБУРГА, КВАРТИР



**ЧИСЛО ГОТОВЫХ
НОВОСТРОЕК
ВЫРОСЛО:**

3800
квартир

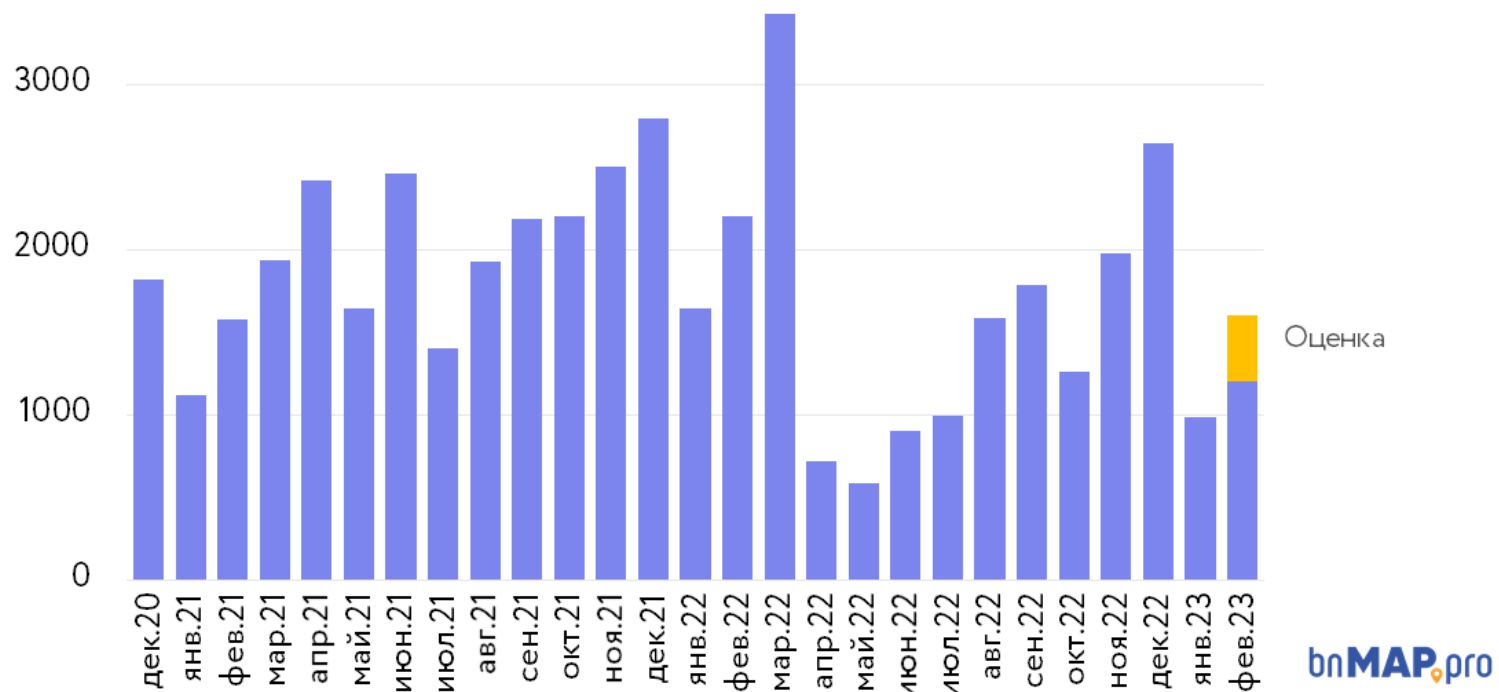
9%

от всего

предложения
первичного рынка

КОЛИЧЕСТВО ДДУ С КВАРТИРАМИ НА ПЕРВИЧНОМ РЫНКЕ ЖИЛЬЯ ЕКАТЕРИНБУРГА, ПО ДАТЕ ДОГОВОРА

Источник: аналитическая платформа bnMAP.pro



ФЕВРАЛЬ 2023:

↑ 63% К ЯНВАРЮ 2023

↓ 27% К ФЕВРАЛЮ 2022

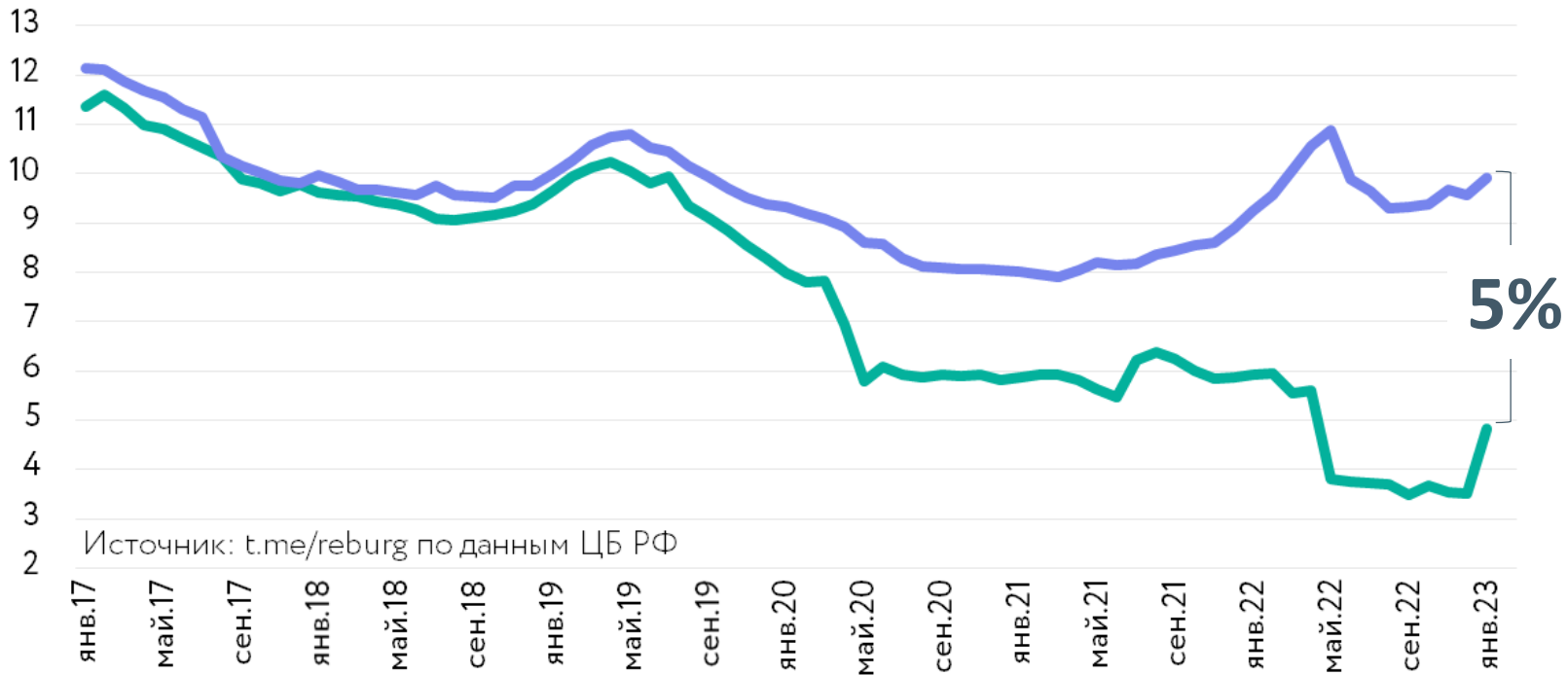
↑ 2% К ФЕВРАЛЮ 2021

bnMAP.pro



ИЗМЕНЕНИЕ СРЕДНЕВЗВЕШЕННЫХ СТАВОК ПО ИПОТЕКЕ НА РЫНКЕ ИПОТЕЧНОГО КРЕДИТОВАНИЯ РОССИИ, %

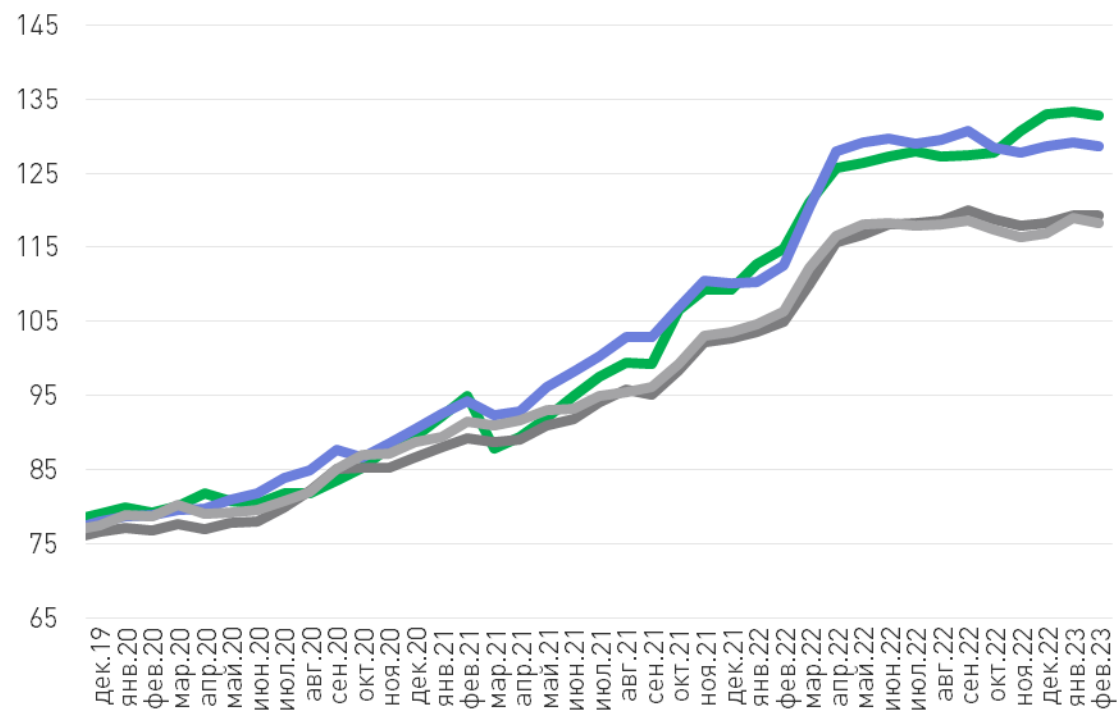
- Средневзвешенная ставка по ипотеке по ДДУ %
- Средневзвешенная ставка по ипотеке, без учета ДДУ %



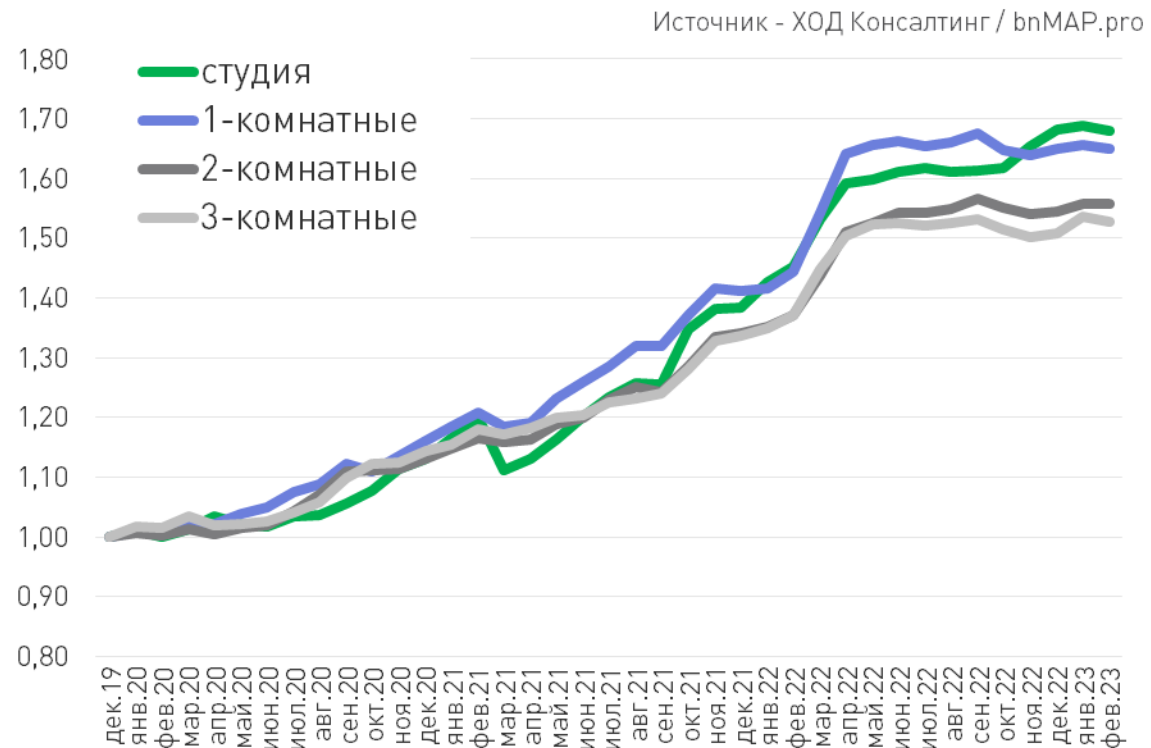
Источник: t.me/reburg по данным ЦБ РФ

ЦБ РФ развернул среднесрочные тенденции: разрыв в ставках начал сокращаться.

ДИНАМИКА СРЕДНЕЙ ЦЕНЫ 1 КВ. М НА ПЕРВИЧНОМ РЫНКЕ ЖИЛЬЯ ЕКАТЕРИНБУРГА, ТЫС. РУБЛЕЙ



ИНДЕКС СРЕДНЕЙ ЦЕНЫ 1 КВ. М НА ПЕРВИЧНОМ РЫНКЕ ЖИЛЬЯ ЕКАТЕРИНБУРГА ОТНОСИТЕЛЬНО ДЕКАБРЯ 2019



РЫНОК НЕДВИЖИМОСТИ РОССИИ
И ЕКАТЕРИНБУРГА
В ТЕЛЕГРАМ-КАНАЛЕ «[REBURG](https://t.me/reburg)»



 <https://t.me/reburg>

Михаил Хорьков

Партнер [bnMAP.pro](https://bnmap.pro) по Екатеринбургу и Свердловской области
Руководитель аналитической службы УПН
Директор ООО «ХОД Консалтинг»

+7 (343) 3676760

+7 912 289 89 14

a@hodc.ru



bnMAP.pro
ЕКАТЕРИНБУРГ

ХОД
КОНСАЛТИНГ