

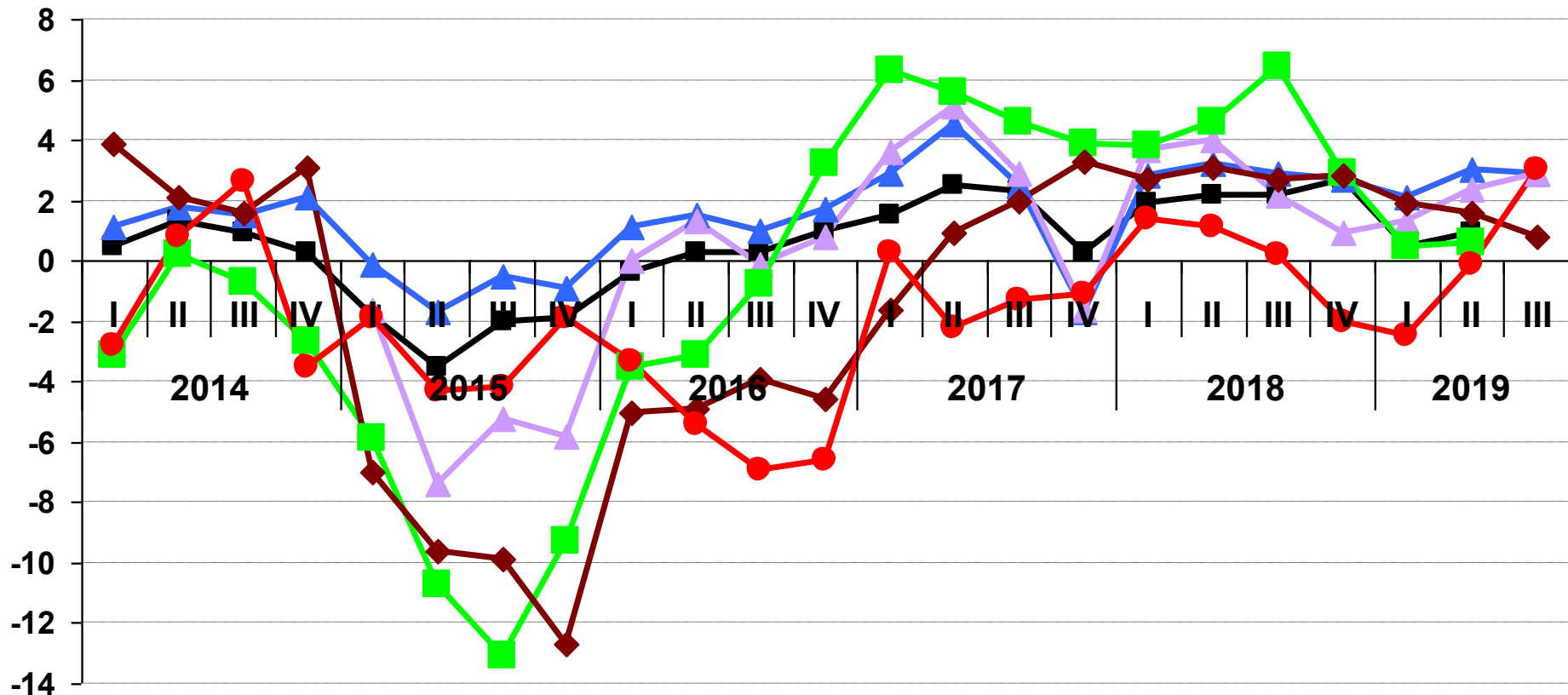
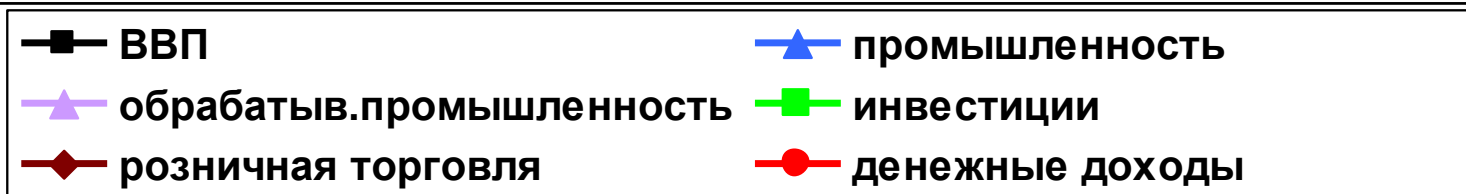
Как регионы выходят из кризиса?

Тренды и перспективы

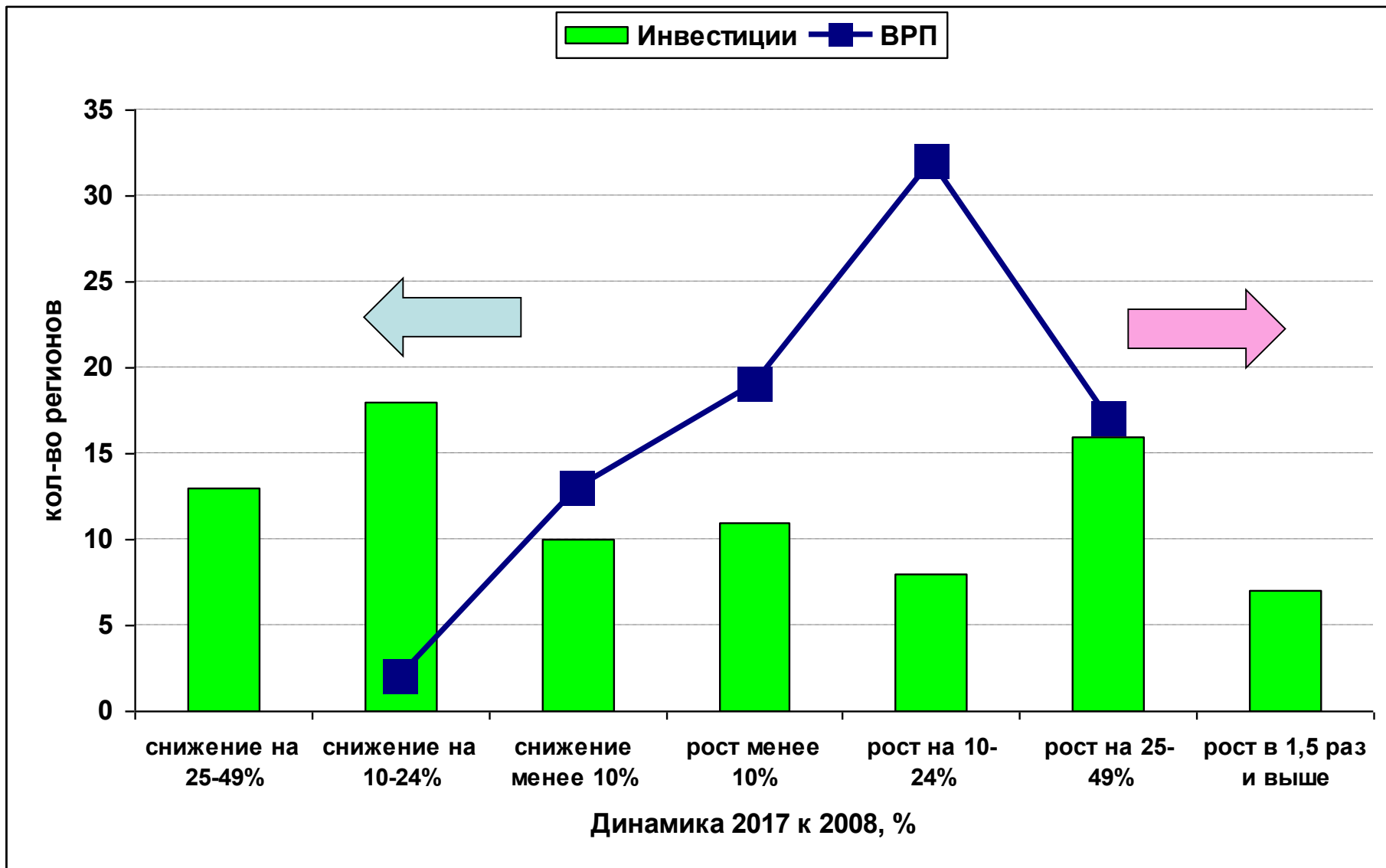
Н.Зубаревич
МГУ

Выход России из кризиса - слабый рост

Динамика индикаторов, в % к тому же кварталу предыдущего года

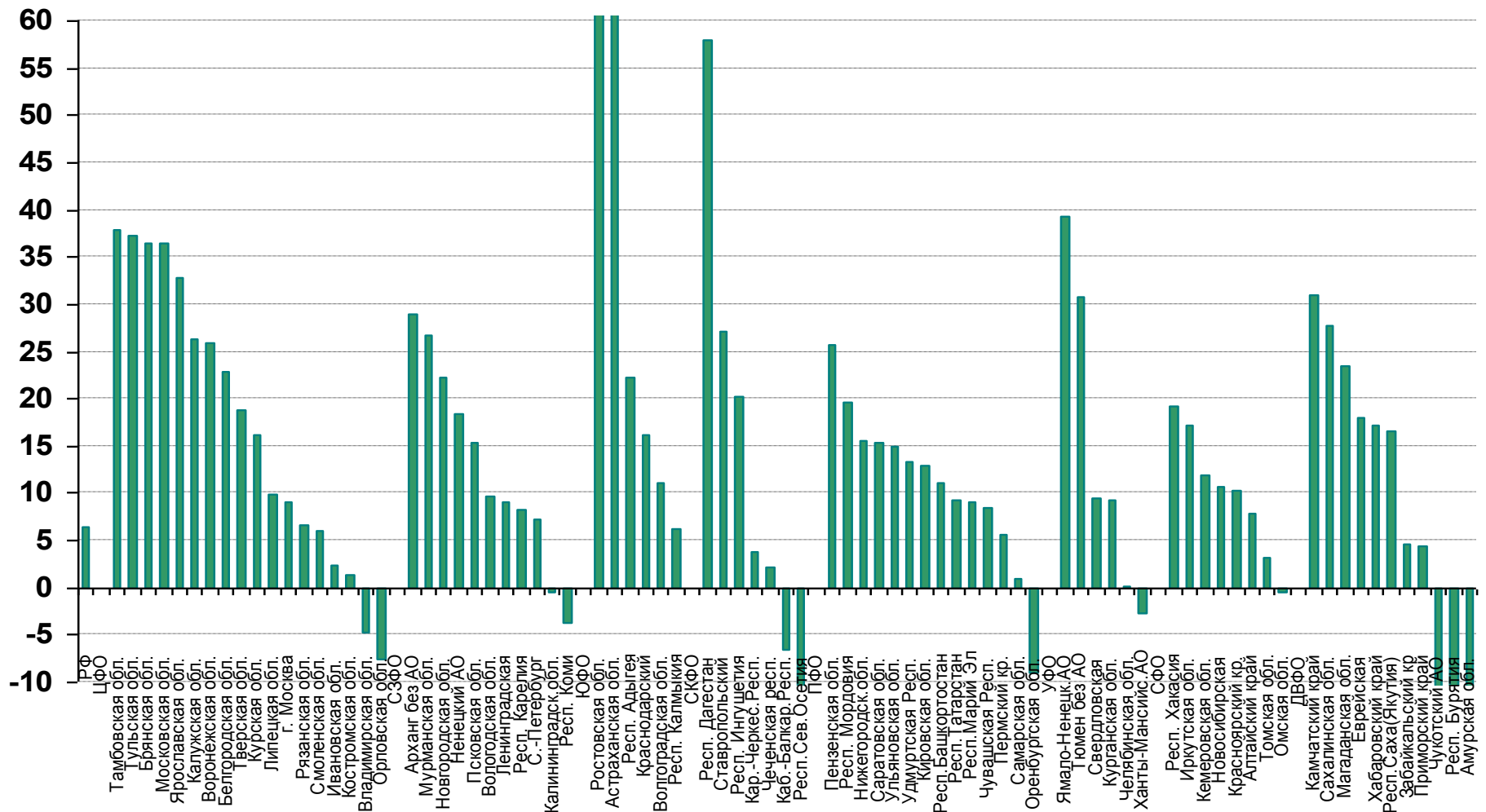


Рост экономики регионов за 10 лет в основном слабый,
динамика инвестиций - территориальная поляризация
Распределение регионов по динамике ВРП и инвестиций за 2008-2017 гг.



Кризисный спад промышленности был небольшим, в половине регионов рост более 10% за 2014-2018 гг.

Динамика промышленного производства за 2014-2018 гг., %



Центр

Сев-Зап

Юг

С.Кав

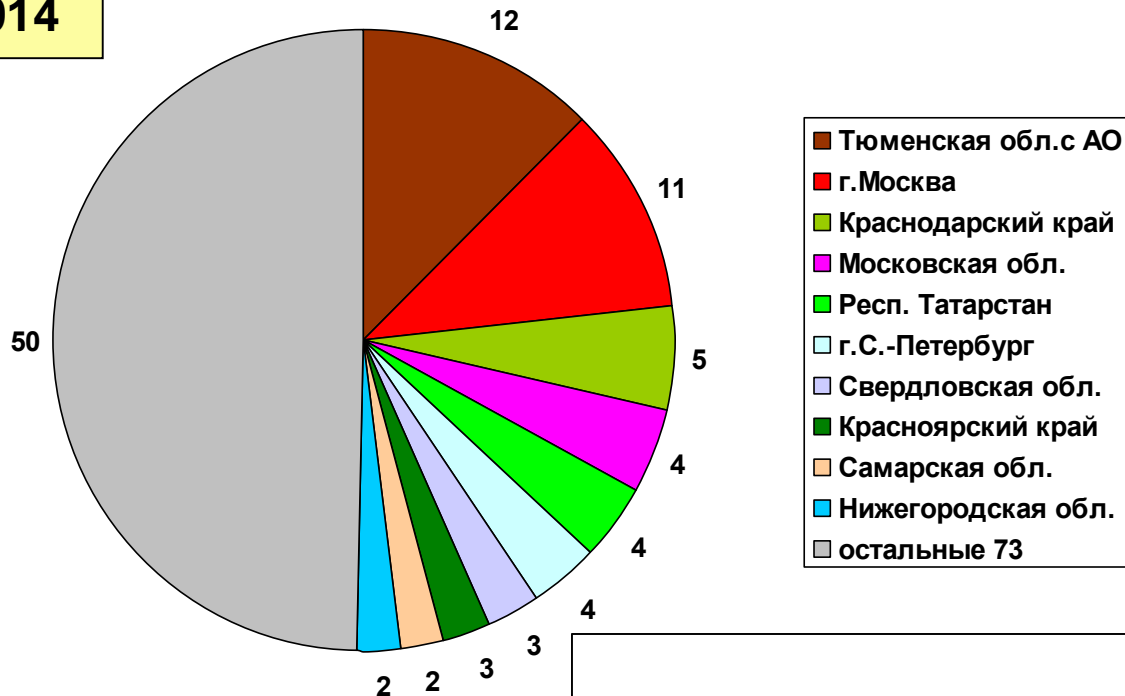
Приволж

Урал

Сибирь

Д.Восток

2014

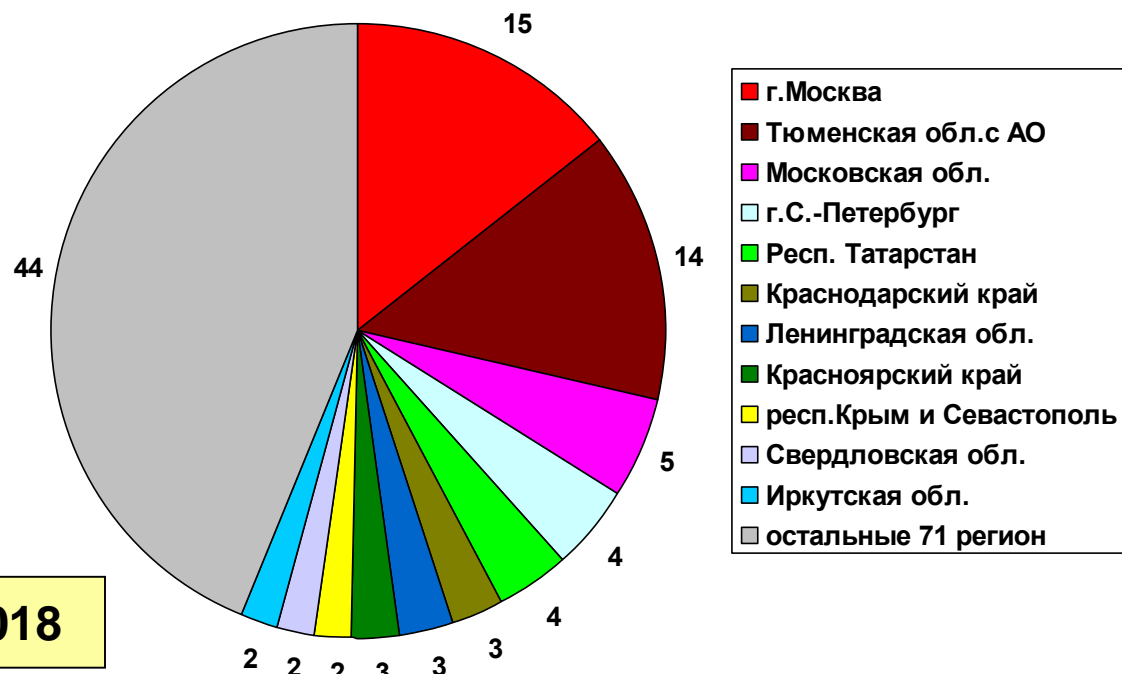


Инвестиции усиливают неравенство

Рост концентрации инвестиций в регионах с конкурентными преимуществами - Московской агломерации и нефтегазовых, а также в двух особо значимых для фед. властей (за счет бюджета).
Доля регионов в инвестициях в России в 2014 и 2018 гг., %

Инвестиции все еще ниже уровня 2013 г. (-4% в 2018 г.)
 Рост в 1-м полугод. 2019 г. - 0,6%

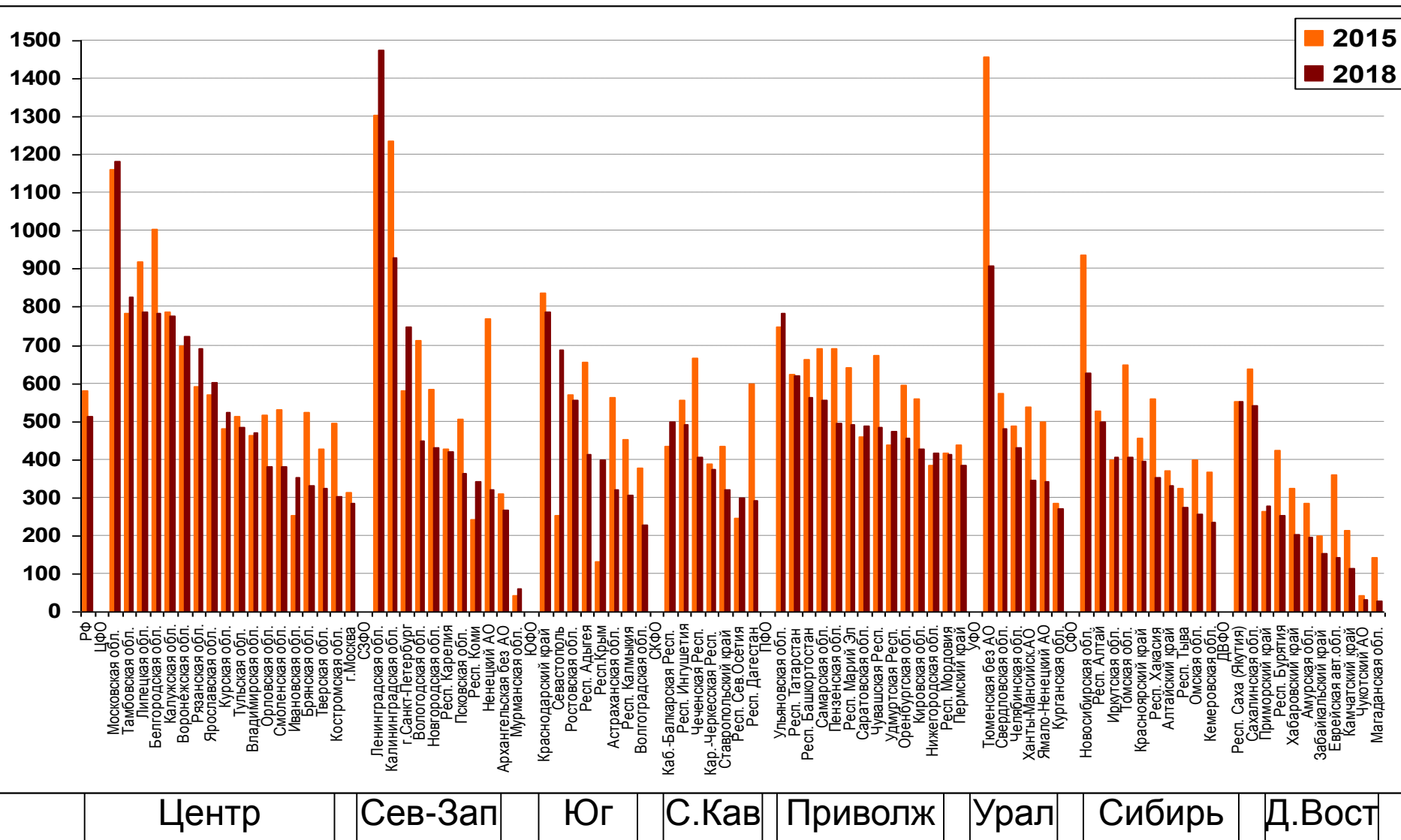
2018



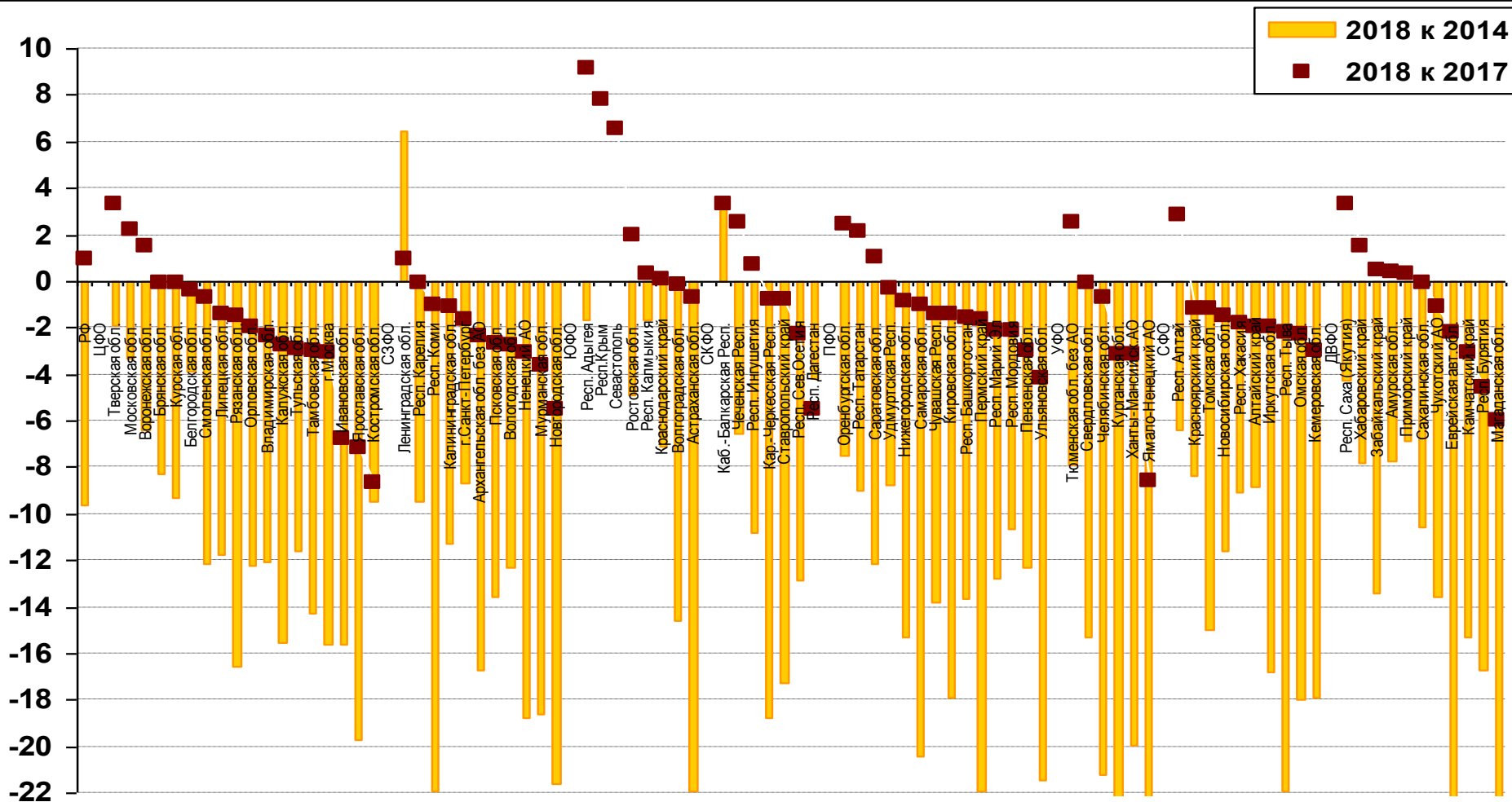
Ввод жилья РФ - спад за 2015-2018 гг. на 12%.

Восстановительный рост в янв-сен 2019 в РФ +7%. Быстрее восстанавливается ввод жилья в агломерациях федеральных городов, в регионах с городами-миллионниками и на юге.

Ввод жилья, кв.м. на на 1000 населения



Спад доходов населения РФ за 2014-2018 гг. - на 10% (старая методология). В 1 полуг. 2019 г. спад реальных доходов в РФ - 0,4%. Достоверность рег.статистики доходов невысокая
Динамика реальных доходов населения регионов, %



Центр

Сев-Запад

Юг

СевКав

Приволжск

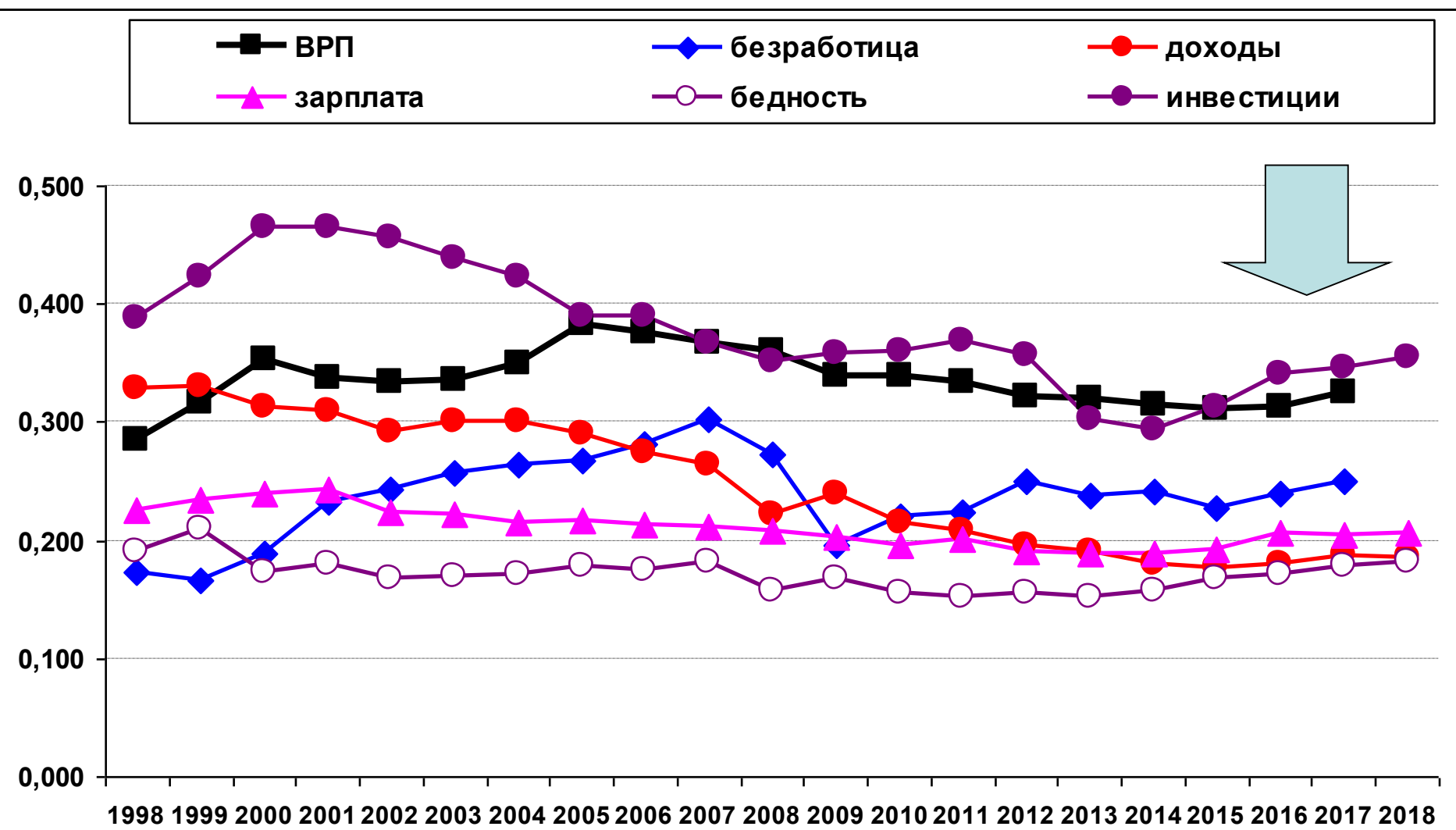
Урал

Сибирь

Д.Восток

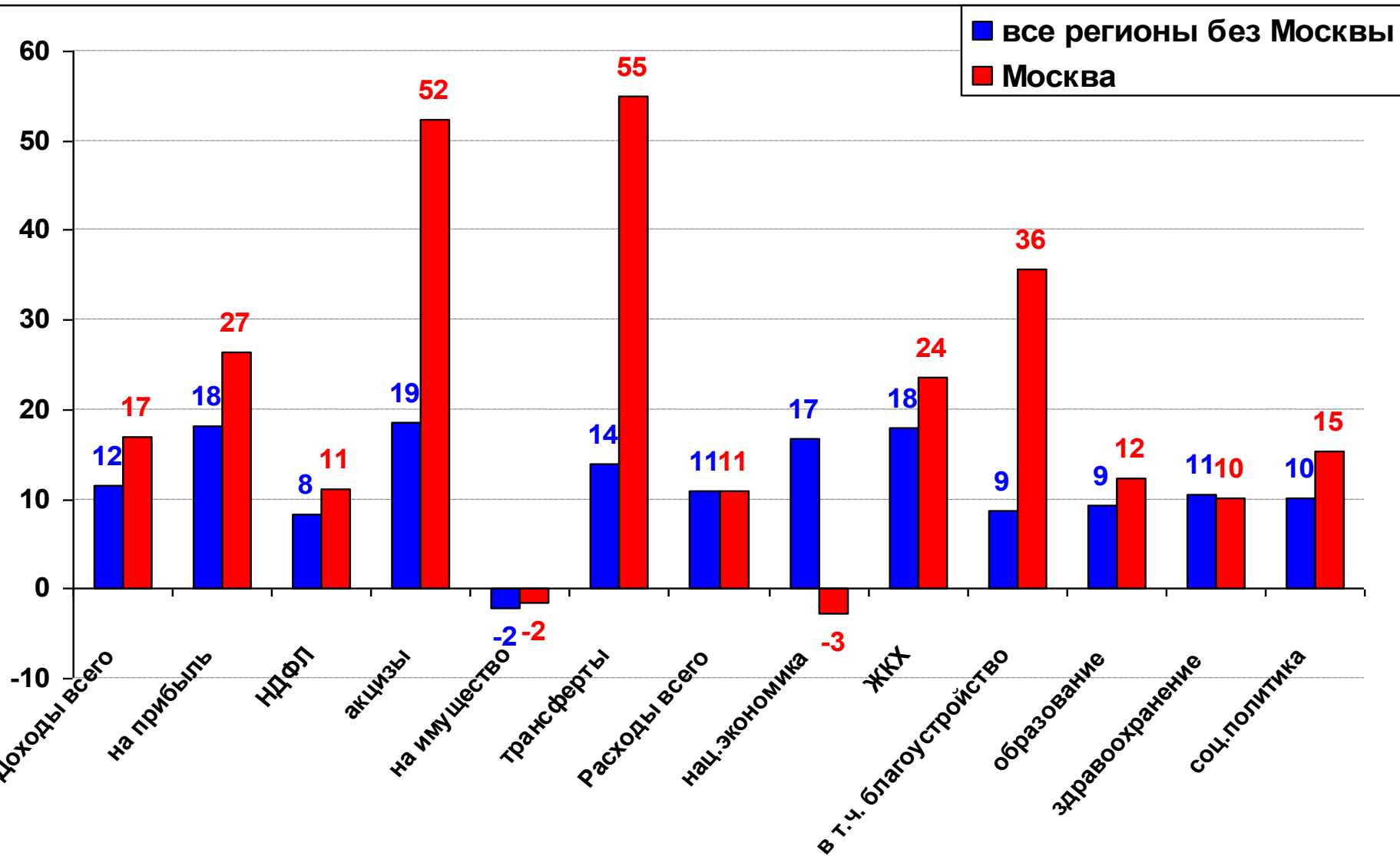
Региональное неравенство вновь растет

Индекс Джини для регионального неравенства в РФ



Динамика бюджетов регионов в 2019 г. лучше, но Москва сильно опережает остальные регионы, ее доля во всех поступлениях НП и НДФЛ в бюджеты регионов - 27%

Динамика доходов и расходов конс.бюджетов регионов, янв-июль 2019, %



Перспективы заложены трендами

- Медленный выход из кризиса, особенно в доходах населения и инвестициях
- Рост регионального неравенства по основным соц.-экон. индикаторам
- Отрыв бюджета Москвы от остальных регионов (два мира, два Шапиро...)
- Две зоны роста - регионы добычи н/г ресурсов и две крупнейшие агломерации
- Для изменения модели роста нужны не только инвестиции в инфраструктуру, но и институциональные решения: децентрализация ресурсов и полномочий для развития агломераций, снижение давления на бизнес и др.