

**Уральский
федеральный
университет**

имени первого Президента
России Б.Н.Ельцина

**Высшая школа
экономики
и менеджмента**



Социально-экономический контекст развития банковского сектора : основные тренды на уровне регионов Урала и Западной Сибири

**Толмачев Дмитрий Евгеньевич,
к.э.н., директор Высшей школы экономики и
менеджмента УрФУ, АЦ «Эксперт» (МХ «Эксперт»)**

Екатеринбург
27 марта 2019

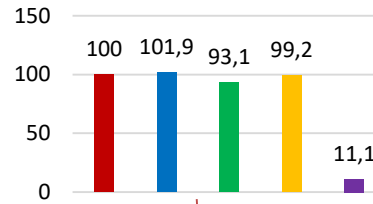
Аналитический доклад

«Социально–экономическое развитие Урала и Западной Сибири: структурные изменения последних 10 лет, основные тренды и прогнозы» (ноябрь 2019)

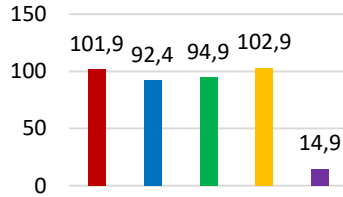
Главная цель исследования - проанализировать важнейшие тренды, структурные сдвиги в области социального развития, развития экономики и предложить прогнозы по следующим срезам:

- Территории (субъекты РФ; города миллионники - крупные города - периферия)
- Компании (крупные – средние – малый бизнес и микробизнес)
- Население (различные группы населения, по возрасту, доходам, занятости)

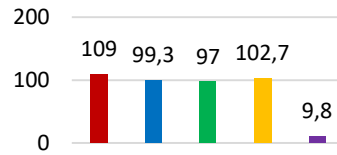
ЯНАО



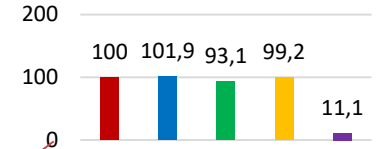
Пермский край



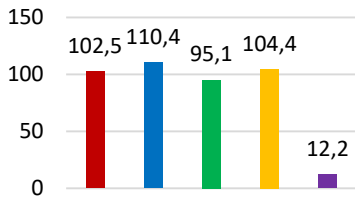
Свердловская обл.



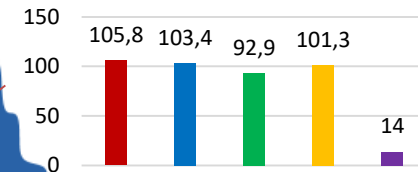
ХМАО



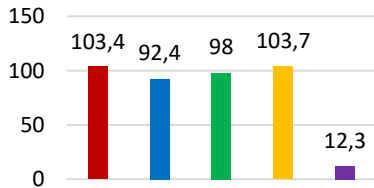
Удмуртия



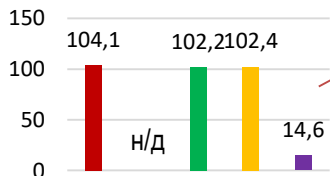
Тюменская обл. (с АО)



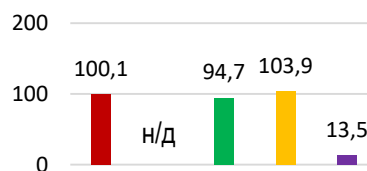
Башкортостан



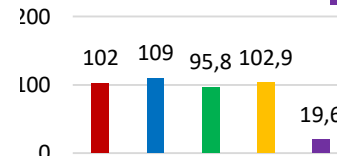
Оренбургская обл.



Челябинская обл.

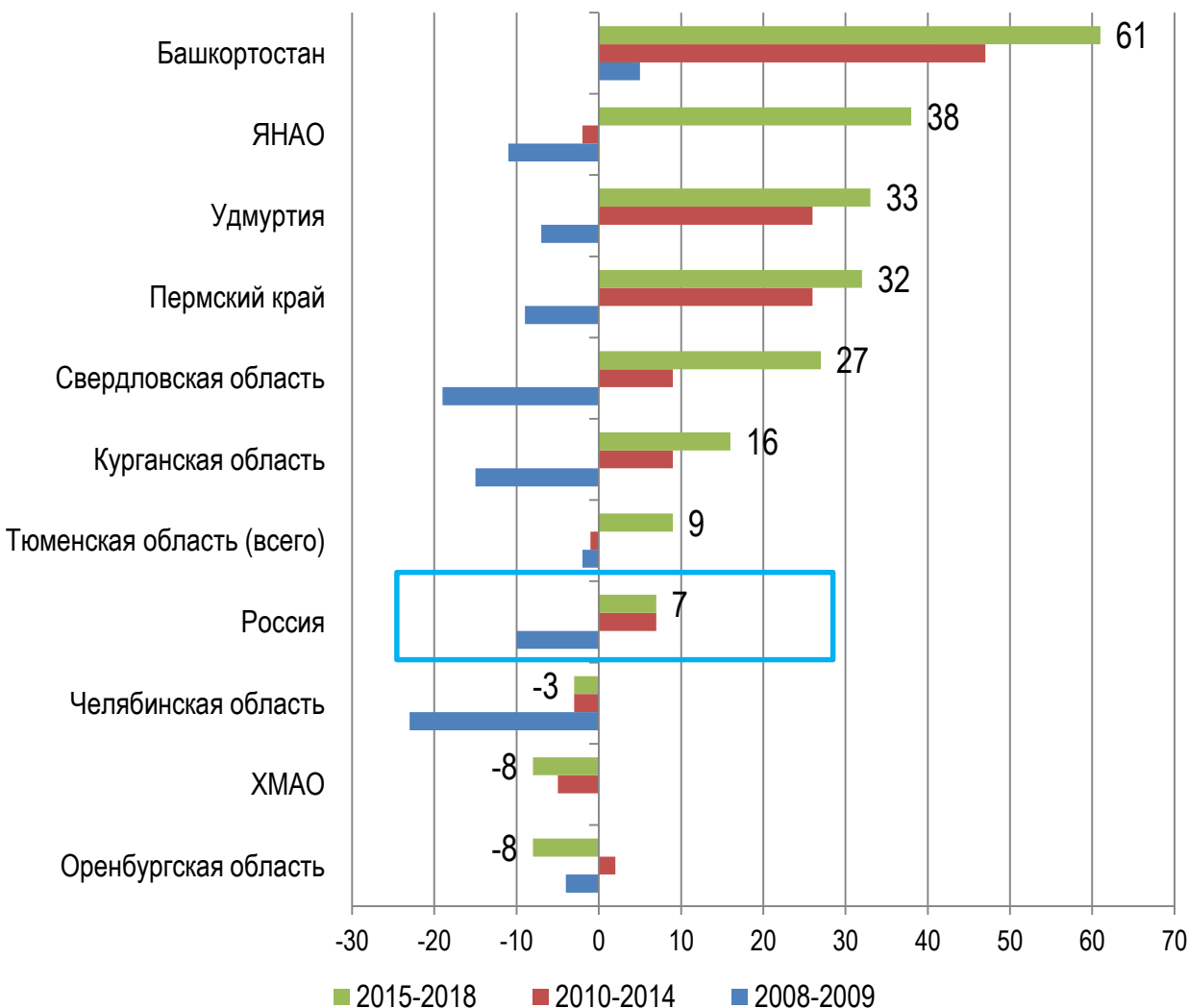


Курганская обл.



- Индекс пром. производства
- Инвестиции
- Располагаемые доходы
- Реальная зарплата
- Уровень бедности

Прирост промышленного производства в реальном выражении за период, %, 100%(0) = уровень промпроизводства в 2007 г.



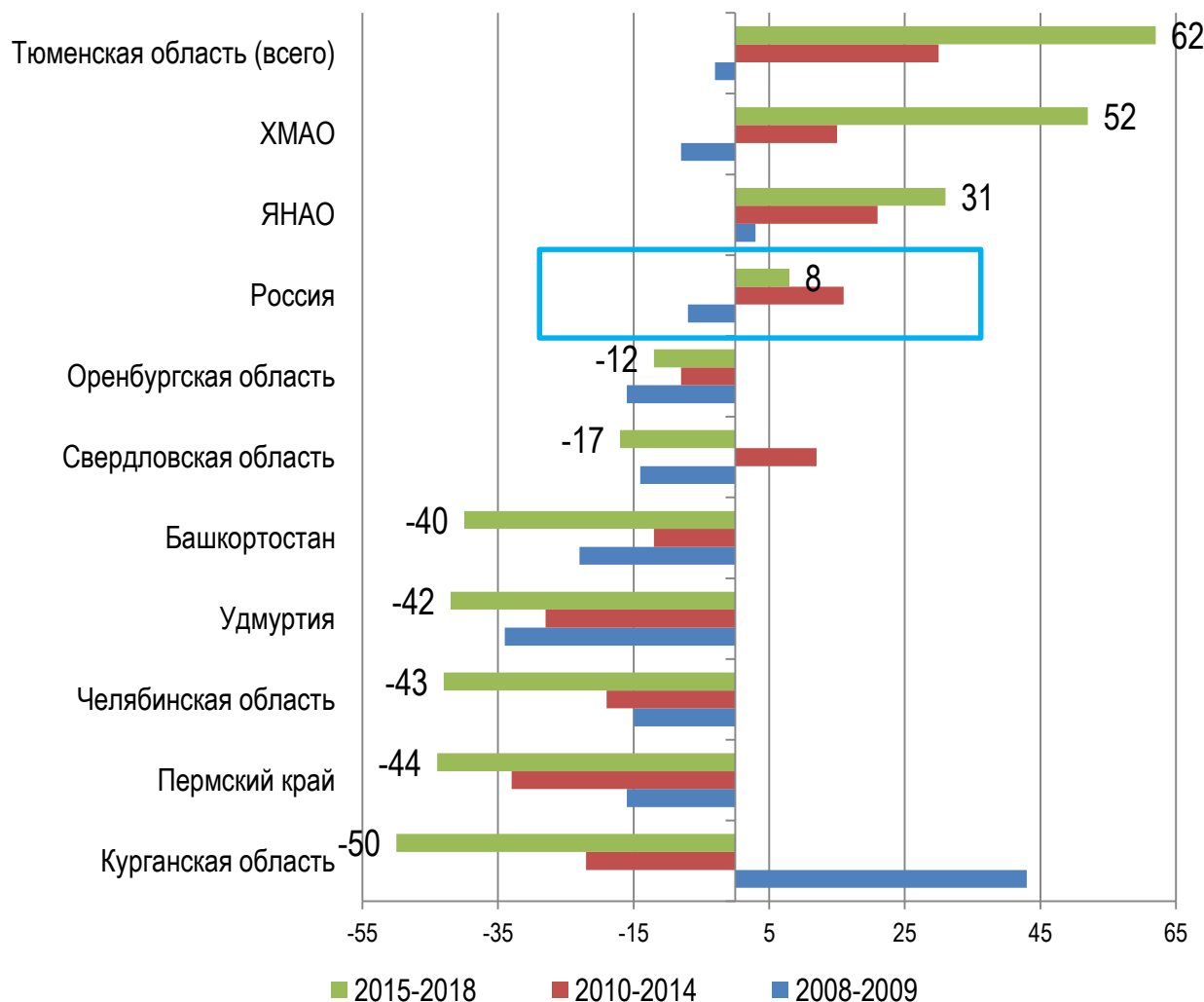
ИТОГ первого кризиса и «периода роста»

- Территориальный сдвиг в промпроизводстве
 - В пользу Юга Тюмени (с 10% от всего ПП Свердловской области в 2007 до 44% в 2014)
 - За счет Челябинской обл. (с 80 до 70% от уровня Свердловской)

ИТОГ периода 2015-2018

- Территориальный сдвиг в промпроизводстве в пользу ЯНАО (удвоение в номинальных ценах, с 12% в 2014 до 18% от всего ПП региона в 2018)
- Фиксация регионов, проигравших в конкуренции за индустриальное развитие (Челябинск, Оренбург, ХМАО – Югра, последний по вполне объективным причинам)

Инвестиции в основной капитал в реальном выражении за период, %, 100% (0) = уровень инвестиций 2007 года



ИТОГ первого кризиса и «периода роста»

- Территориальный сдвиг в инвестициях
 - Инвестиции в нефть и газ
 - Из «несырьевых» регионов только Свердловская область превысила уровень 2007 г

ИТОГ периода 2015-2018

- Глобальный сдвиг в пользу нефтегазовых инвестиций
- 2 региона «просели» не так сильно (Св., Оренбургская)
- Уровень 5 регионов составляет 50-60% от уровня инвестиций в ОК 2007 года

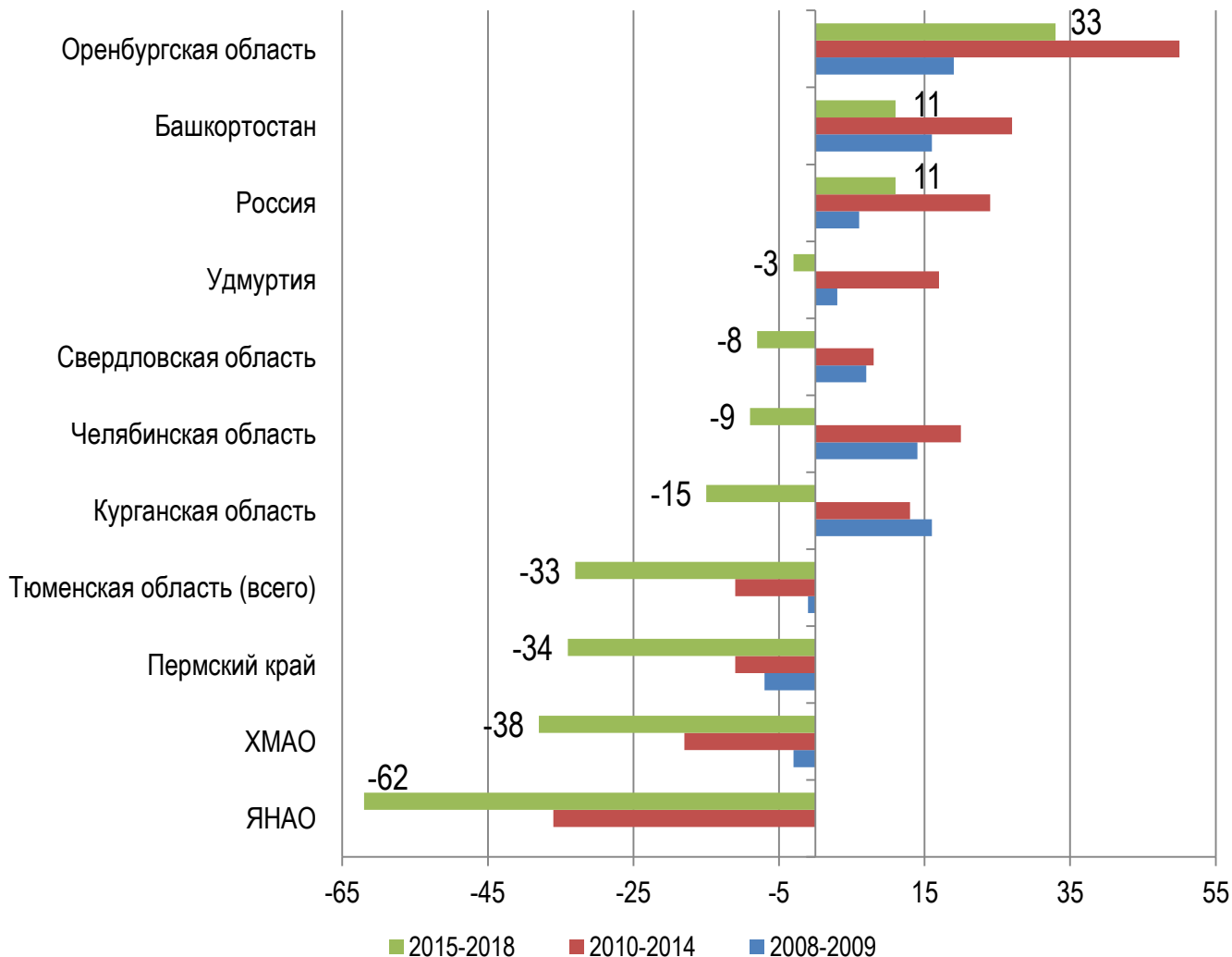
Сальдированный финансовый результат деятельности организаций в ценах 2007 года, млн рублей

Регионы	2007	2008	2009	2010	2011	2012	2013	2014	2015	2016	2017	2018
ХМАО	406	327	346	294	384	322	344	668	595	88	224	590
Свердловская область	160	125	18	98	93	108	65	35	40	107	111	127
ЯНАО	70	57	47	68	81	95	80	-26	15	246	164	210
Челябинская область	120	56	40	47	25	36	20	16	54	86	74	76
Курганская область	3	2	1	2	2	3	2	-1	3	2	0	3
Тюменская область (всего)	497	402	405	386	513	455	483	654	644	464	486	874
Удмуртия	27	23	18	19	17	14	19	28	18	25	37	36
Башкортостан	94	59	54	90	73	70	82	51	44	75	114	97
Пермский край	100	152	79	95	117	119	98	78	92	94	81	77
Оренбургская область	84	63	62	55	67	63	56	73	73	43	40	59
РФ	6041	3222	3684	4608	4484	4504	3743	2208	3528	5833	4464	н/д

ИТОГ первого кризиса и «периода роста»: сальдированный финансовый результат сократился более, чем в 2 раза, в основном за счет несырьевого сектора

ИТОГ периода 2015-2018: СФР нефтегазовых регионов вырос радикально, как и инвестиции; по другим регионам восстановление СФР не привело к заметному росту инвестиций

Реальные располагаемые денежные доходы за период, %, 100% (0) = уровень 2007 года



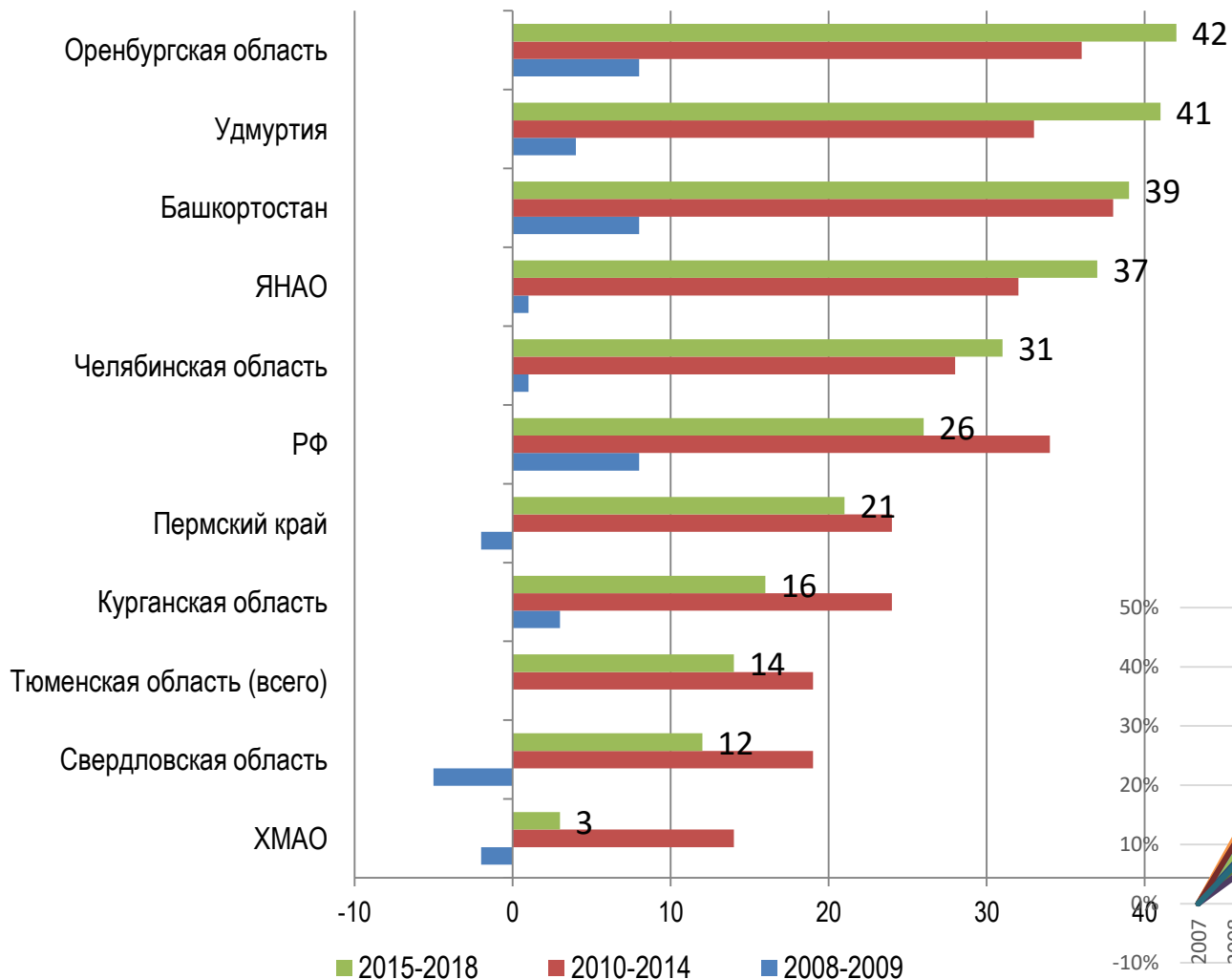
ИТОГ первого кризиса и «периода роста»

- Рост РРД по всем недобывающим регионам, правда только Оренбург и РБ смогли превысить общероссийский уровень прироста РД
- Доходы населения в «богатых» Пермь, ХМАО и ЯНАО сократились

ИТОГ периода 2015-2018

- Радикальное падение доходов населения во всех регионах **БЕЗ ИСКЛЮЧЕНИЯ**

Реальная заработная плата, %, 100%(0) = уровень 2007 года

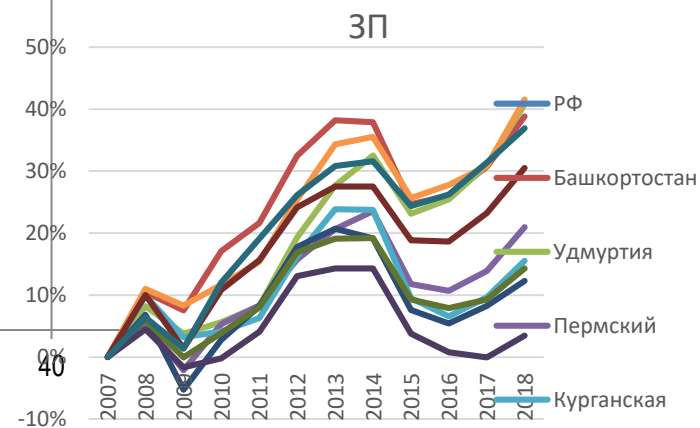


ИТОГ первого кризиса и «периода роста»

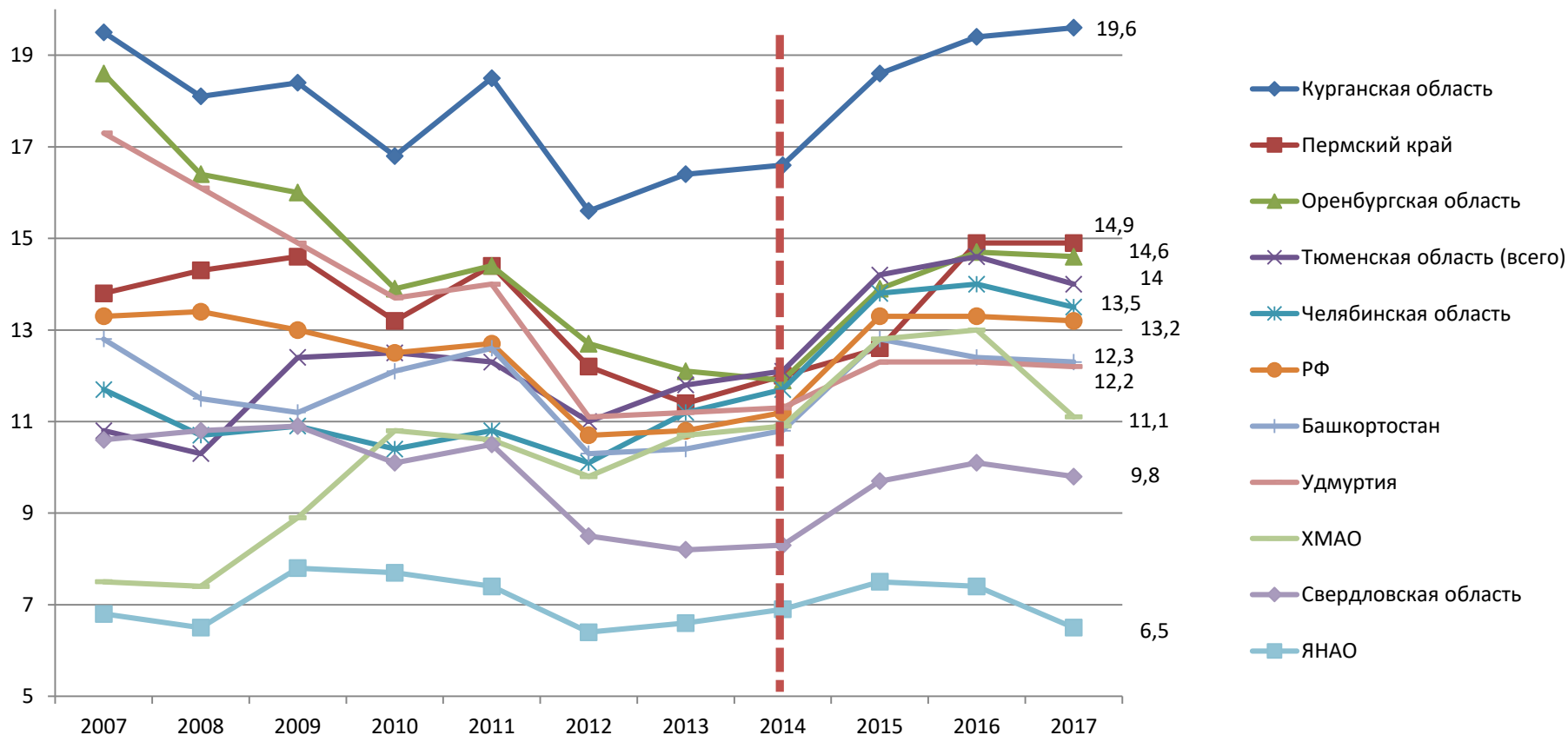
- Фронтальный рост реальных ЗП по всем регионам

ИТОГ периода 2015-2018

- Падение РЗП по половине регионов
- **Тенденция четко видна по 2017-2018**



Численность населения с денежными доходами ниже величины прожиточного минимума, % от населения



- Доходы населения: падают, или растут? РРД (сумма РЗП+доходы от предпринимательства, собственности, социальные выплаты) падают, РЗП растут. Но бедность растет.

Какие еще выводы можно будет сделать из анализа трендов периода 2015-2018?

- ✓ Миграции и рынок труда (быстрый рост Тюмени, пригородов, прирост других областных центров, «особых» территорий»)
- ✓ Рост доходов / бедности отдельных социальных групп
- ✓ Изменение кредитоспособности региональных/муниципальных бюджетов
- ✓ Рост разрыва между городом-периферией в экономическом развитии в территориях разных типов
- ✓ Территориальные и отраслевые сдвиги в промышленном развитии

Спасибо за внимание!